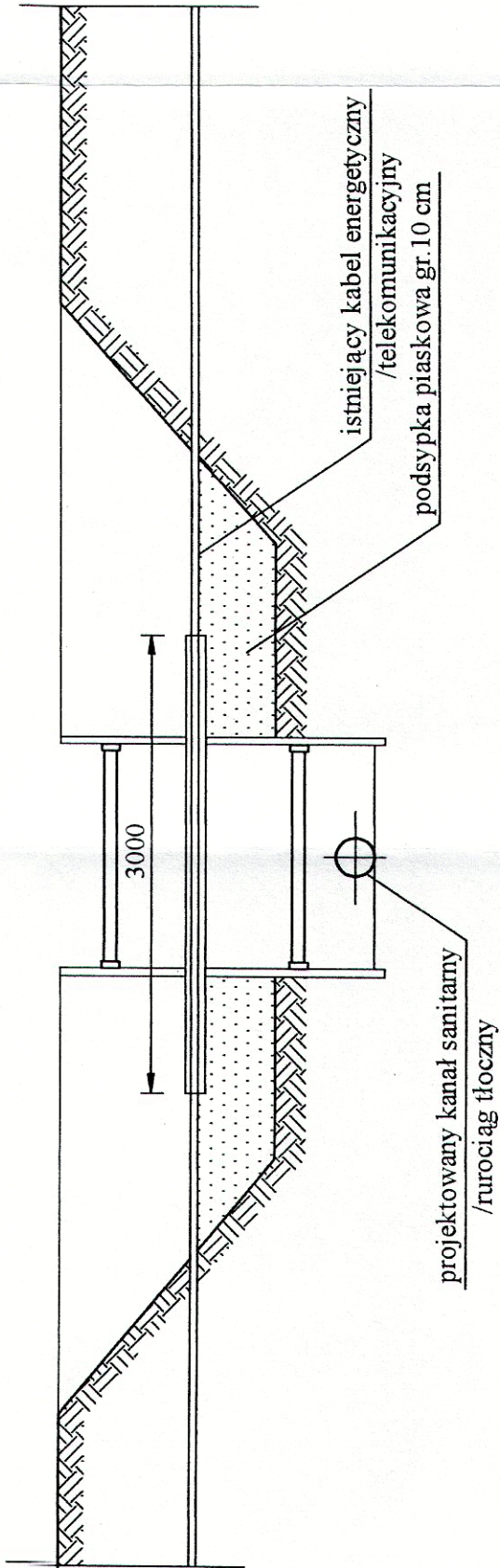
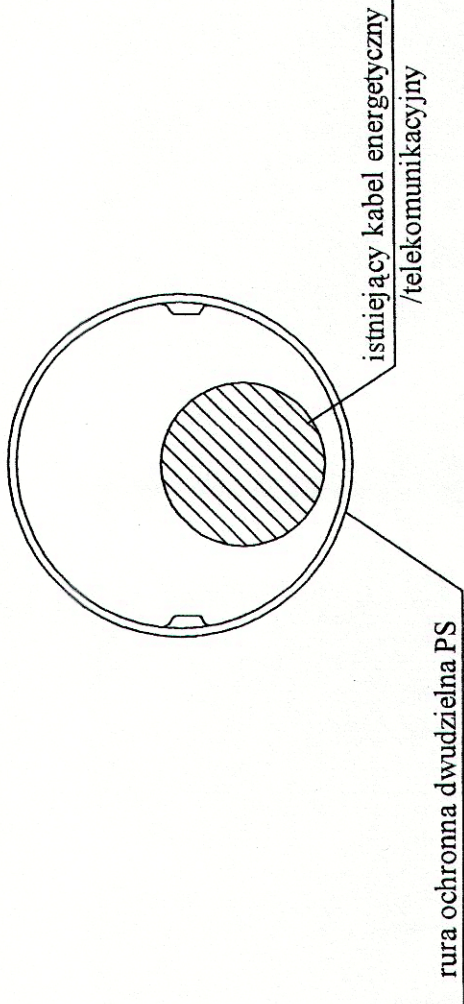


PRZEKRÓJ A-A

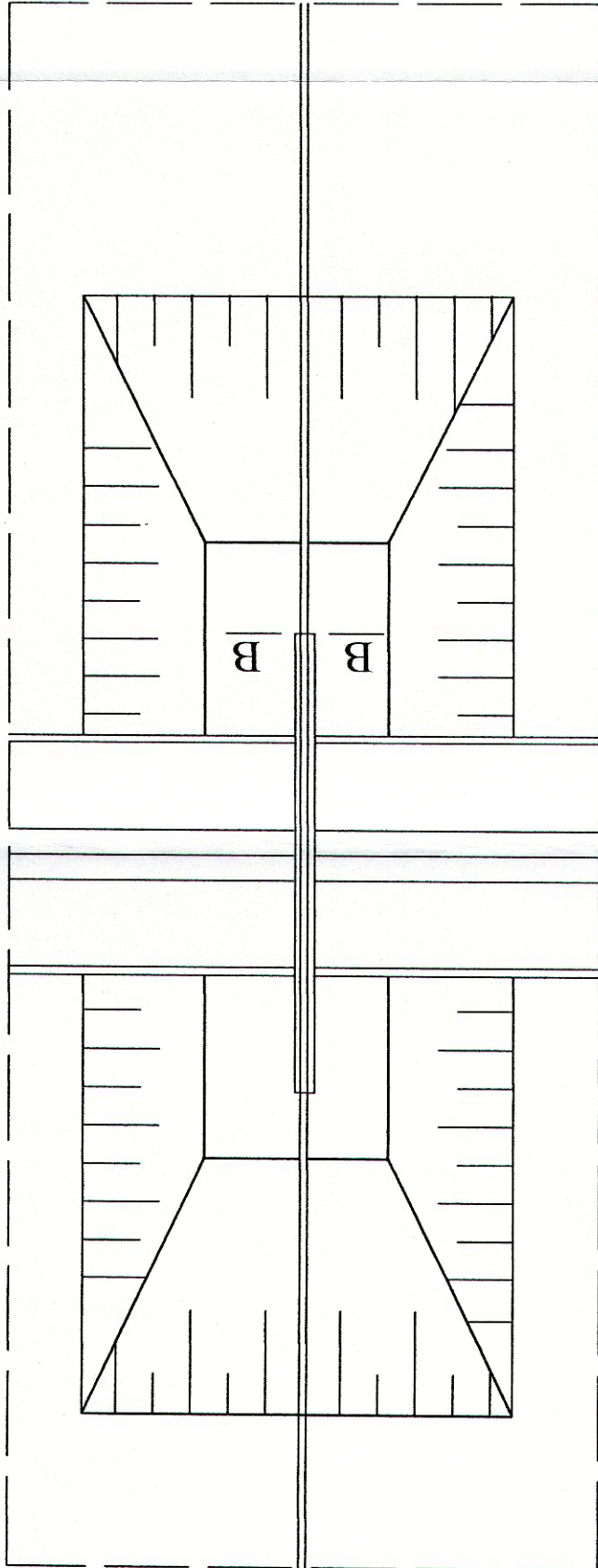


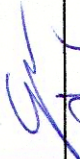
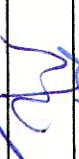
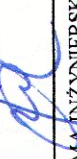
PRZEKRÓJ B-B



UWAGA:

1. Zastosować rury ochronne dwudzielne L=3,0 m
2. Końce rury ochronnej uszczelnić pianką poliuretanową



ZESPÓŁ PROJEKTOWY	IMIE I NAZWISKO	NR UPRAWNIENI	DATA	PODPIS
PROJEKTOWAŁ	mgr inż. Katarzyna Gumola	SLK/0392/PWOS/04	wrzesień 2013	
OPRACOWAŁ	Bożena Tomczuk	-	wrzesień 2013	
SPRAWDZIŁ	mgr inż. Elżbieta Godziszka	453/02	wrzesień 2013	
LIDER	SYNKRET S.A. ul. Szyby Rycerskie 22k 41 - 909 Bytom tel : 32 388 61 40 fax : 32 388 61 31			
ZAMAWIAJĄCY	ZAKŁAD GOSPODARKI WODNO-KANALIZACYJNEJ W TOMASZOWIE MAZOWIECKIM SPÓŁKA Z O.O. ul. Kępy 19, 97-200 Tomaszów Mazowiecki			
INWESTYCJA	Projektowanie i budowa kanalizacji sanitarnej dla zadania 7" objętego Projektem pt. „Modernizacja oczyszczalni ścieków i skanalizowanie części aglomeracji Tomaszowa Mazowieckiego” współfinansowanego ze środków Unii Europejskiej - Program Operacyjny Infrastruktura i Środowisko 2007-2013 pod numerem CC2007PL16IPO002.			
OBIEKT	Tereny PKP - budowa kanalizacji sanitarnej w rejonie ul. Kolejowej (przewodzenie wzdłuż torów) oraz w ul. Myśliwskiej (przekroczenie torów)			
STADIUM	ETAP III - PROJEKT WYKONAWCZY			
NAZWA RYSUNKU	ZABEZPIECZENIE KABLI ENERGETYCZNYCH I TELETECHNICZNYCH			NR RYSUNKU 7.1
				SKALA RYSUNKU -